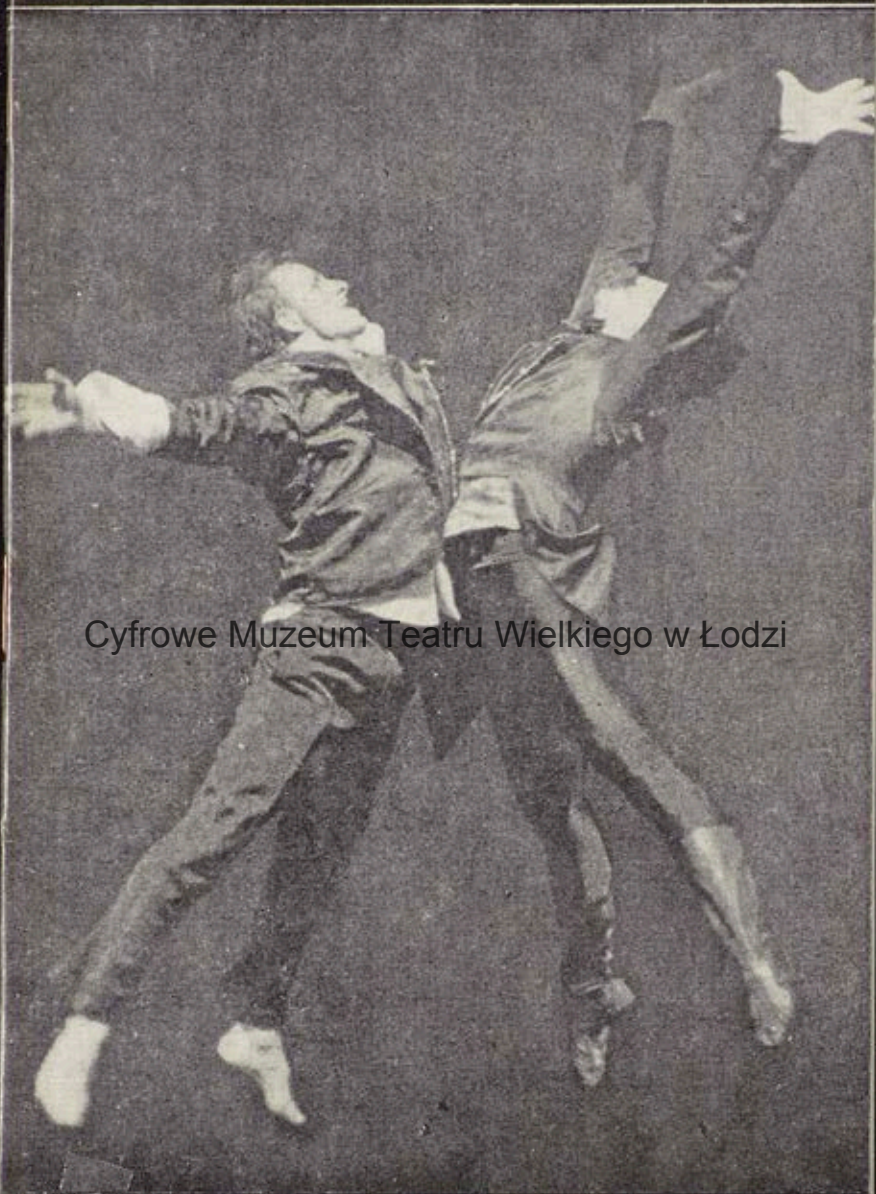


TEATR WIELKI

W ŁODZI

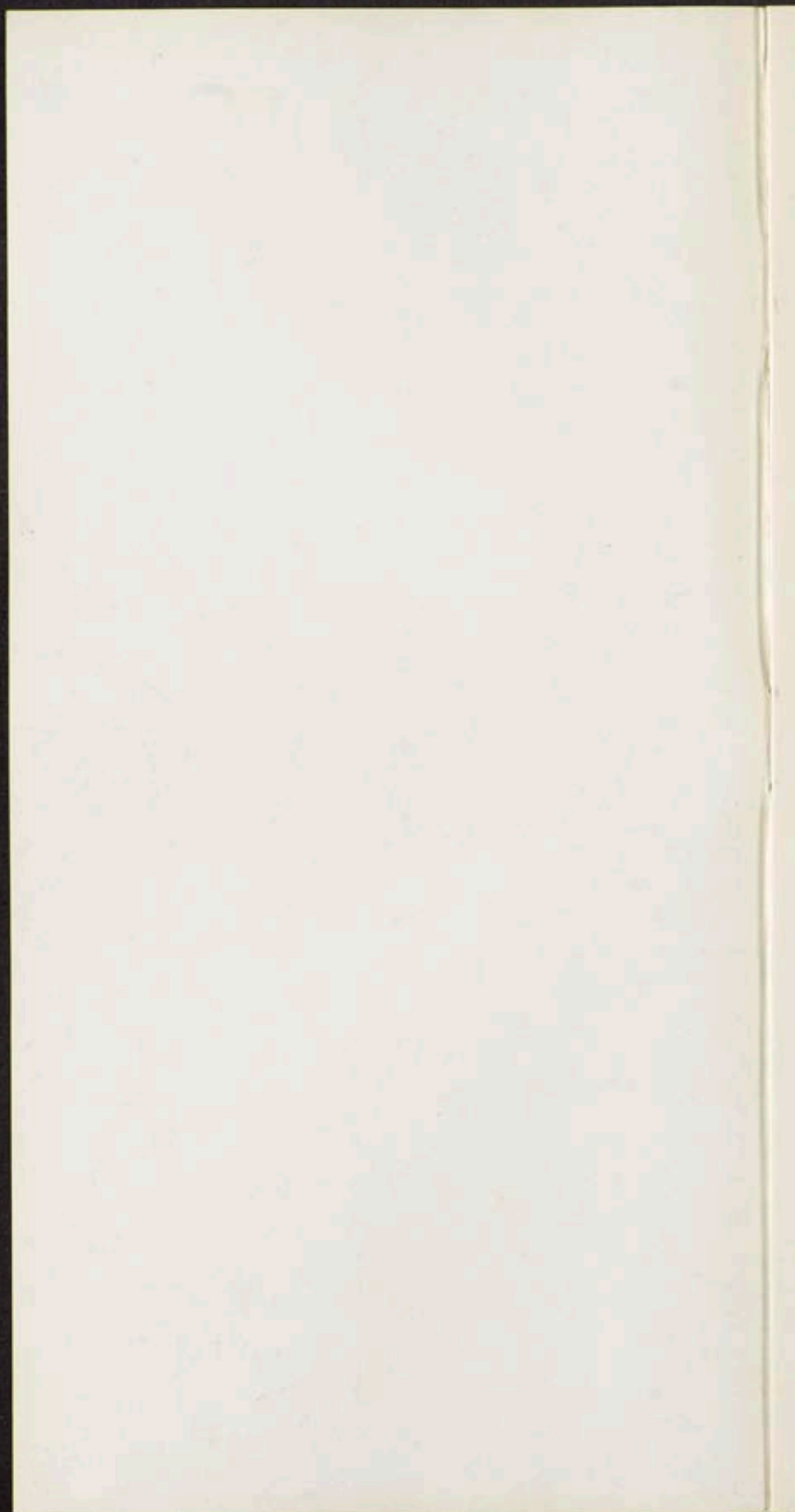


Cyfrowe Muzeum Teatru Wielkiego w Łodzi

EWA WYCIHOWSKA / THE SHADE

FAUST

GOES ROCK



Dyrektor naczelny
SŁAWOMIR PIETRAS

Dyrektor artystyczny
TADEUSZ KOZŁOWSKI

Ewa Wycichowska/Shade

FAUST goes rock

Rock-balet w dwóch częściach

Libretto — JÜRGEN ROSENTHAL
na motywach „Fausta” J. W. Goethego

Muzyka — Zespół Shade

Teksty utworów — JÜRGEN ROSENTHAL



Różne rzeczy wyprawiano już z tą najwspanialszą postacią niemieckiej literatury. O Fauście tworzono rozprawy naukowe, eseje literackie, powieści, spektakle teatralne. W związku z tą postacią napisano wiele poezji, skomponowano szereg utworów, wystawiono mnóstwo oper i baletów.

Dziś będziemy świadkami narodzin spektaklu „FAUST goes rock”. Zaistnienie w naszym repertuarze rock-baletu na kanwie Goethego jest kontynuacją poprzednich premier tego typu opartych o wątek biblijny („Próba” — 1984) i twórczość Becketa („Republika — rzecz publiczna” — 1984).

Niechże rock-balety oglądają sobie widzowie od wczesnego dzieciństwa do późnej starości, ale naszym staraniem jednak jest aby ich przesłania trafiały głównie do młodzieży między 15 a 25 rokiem życia. W tym okresie bowiem młody człowiek kształtuje stosunek do świata, swoje zasady moralne, postawę wobec zastanej rzeczywistości, kryteria estetyczne oraz stosunek do różnych dziedzin sztuki.

Wsparte muzyką młodzieżową przedstawienia z zawartością idei humanistycznych wynikających z wybitnych dzieł literackich mogą stanowić dobry pomost do recepcji szeroko rozumianego repertuaru operowego i baletowego. Jak dotąd młodzież łódzka tłumnie przychodzi oglądać rock-balety. Coraz częściej wraca — co obserwujemy z prawdziwą satysfakcją — na inne nasze spektakle.

A o to przecież chodzi!

Stanisław Pietras

Pan — Słuchaj... A Fausta znasz?

Mefistofeles — Doktora?

Pan — Sługę mego!

Mefistofeles — Zaiste w osobliwy sposób on Wam służy.
Nieziemski snadź jest chleb i napój głupca tego,
W dal go wciąż pędzi ferment, co w nim burzy,
On zaś, półświatdom aberracji swojej,
Gwiazd najpiękniejszych żąda z nieb sklepienia
I wraz najstodszych chce ziemi upojeń.
I bliskość żadna ani dal nie koi
Nieustannego onej piersi wrzenia.

Pan — Choć mi dziś służy raz gorzej, raz lepiej,
Sam poprowadzę go wkrótce do światła.
Toż wie ogrodnik, gdy puszczają szczepy,
Ze kwiat i owoc przyszłe zdoła.

Mefistofeles — O zakład idę! Tego też straciecie!
Jeśli mi swoją wyrazicie zgodę,
Już ja ścieżkami mymi go powiodę.

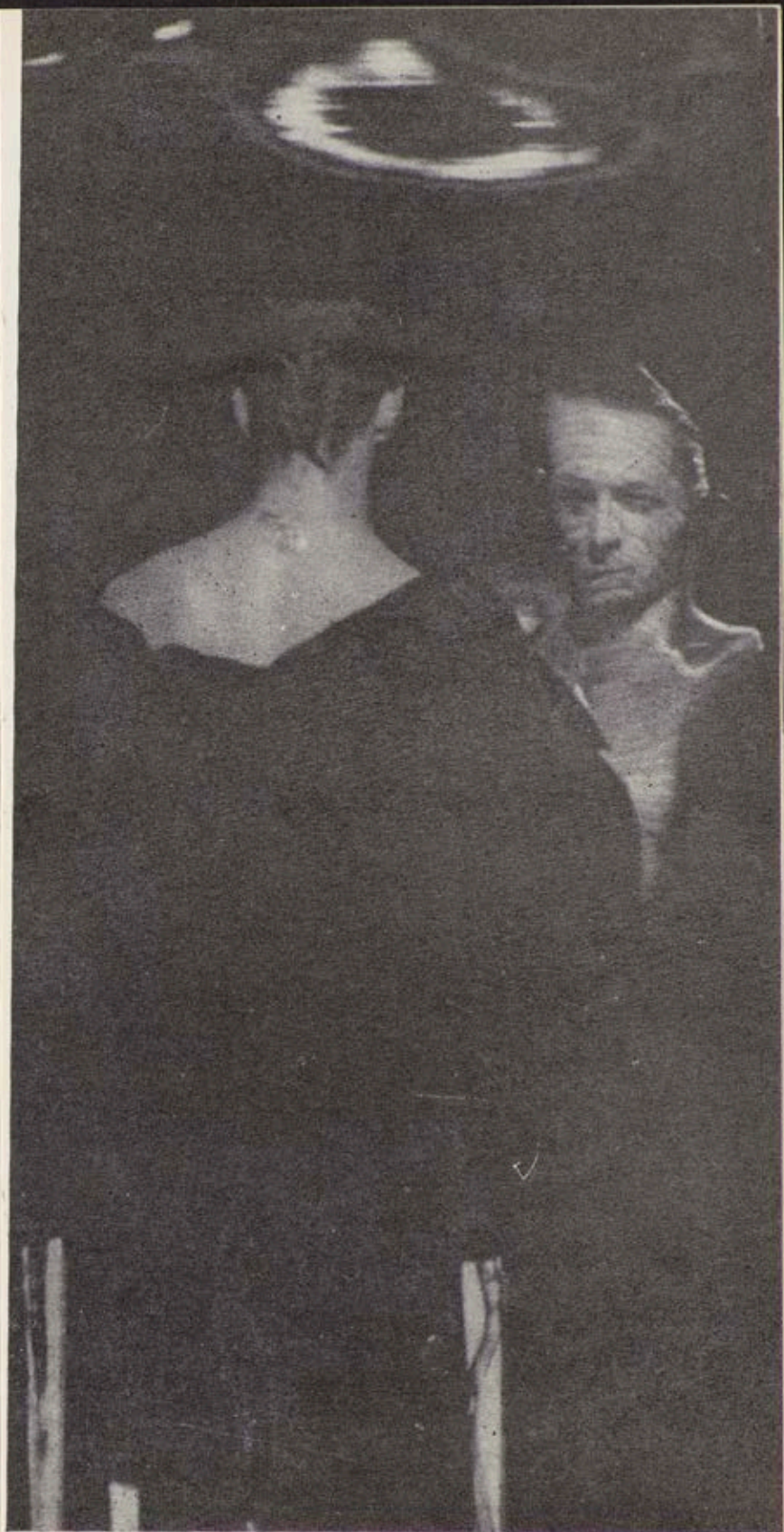
Pan — Dopóki ziemskim cieszy się on życiem,
Nie bronić śmiało koło niego krążyć.
Wiadomo: błądzi człowiek, póki dąży.

Mefistofeles — Dzięki i za to! Nie myślę z tym kryć się,
Ze z trupem nie w smak mi obcować z bliska,
W rumianych czerstwych kocham ja się pyskach,
Do spraw umrzyków nigdy się nie mieszam,
Z żywymi igrać chcę jak kotek z myszą.

Pan — A zatem zgoda. Tobie go powierzam.
Odciągnij ducha tego od praźródła
I jeślić tylko ująć go się uda,
W dół go poprowadź własną swoją ścieżką
I z wstydem przyznaj, gdy człek twoją swadą
Uwieść się nie da, że w ciemnym swym pędzie
Jest mimo wszystko prawej drogi świadom.

J. W. Goethe
„FAUST”

tłum. F. Konopka



e
,
a

„...Wspólne projekty są wciąż jeszcze wyjątkiem, a niestety nie regułą — grupa hannoverskich muzyków pojechała wiosną do Łodzi, ćwiczyła długo i intensywnie z baletem Teatru Wielkiego w Łodzi i zrealizowała cieszącą się wielkim powodzeniem prapremierę nowego rock-baletu...”

*Hannoversche Allgemeine Zeitung
2.10.1986*

„...Wystawiony przy niemiecko-polskiej współpracy balet „Faust” spotkał się z najlepszym przyjęciem 1500 widzów w Sali pod Kopułą. Opinie publiczności były wyłącznie pozytywne. Chwalono przede wszystkim poziom artystyczny polskiego zespołu...”

*Neue Presse
10.10.1986*





„...1500 widzów zachwyconych było tą syntezą muzyki, tańca i klasyki. Udało się zaprezentować ponadczasowe dzieło Goethego w tej zapierającej dech formie. Dwugodzinny spektakl nagrodzony został długim aplauzem powstałej z miejsc publiczności. Sympatyczna grupa baletowa wykonała bis...”

Bild Zeitung
9.10.1986

„...Rock-balet „Faust”, wynik współpracy hannoversko-polskiej, odniósł błyskotliwy sukces na swej premierze. Powstała z miejsc publiczność wypełnionego po brzegi teatru wypuściła tancerzy baletu Opery Łódzkiej po 20-minutowej owacji. Polski balet odtańczył ten spektakl z wielką brawurą. Ewa Wycichowska jako choreograf odniosła wraz z zespołem wielki sukces. Barwne kostiumy i pełen erotyki taniec kontrastują tu ze scenami jaskrawo demonstrowanego zła. (...) Na uwagę zasługują wyraziste gesty, mimika i zaskakujące wręcz pomysły choreograficzne...”

Hannoversche Allgemeine Zeitung
11.10.1986

REALIZATORZY

EWA WYCICHOWSKA

Choreografia,
inscenizacja i reżyseria

CZESŁAW BILSKI

Współpraca

EWA KWIATKOWSKA

Scenografia

EWA KWIATKOWSKA

ZENONA DOBROWOLSKA

Charakteryzacja

STANISŁAW KOWALCZUK

Reżyseria światła

Kierownik baletu — LILIANA KOWALSKA

Inspektor baletu — JOLANTA WICHLIŃSKA

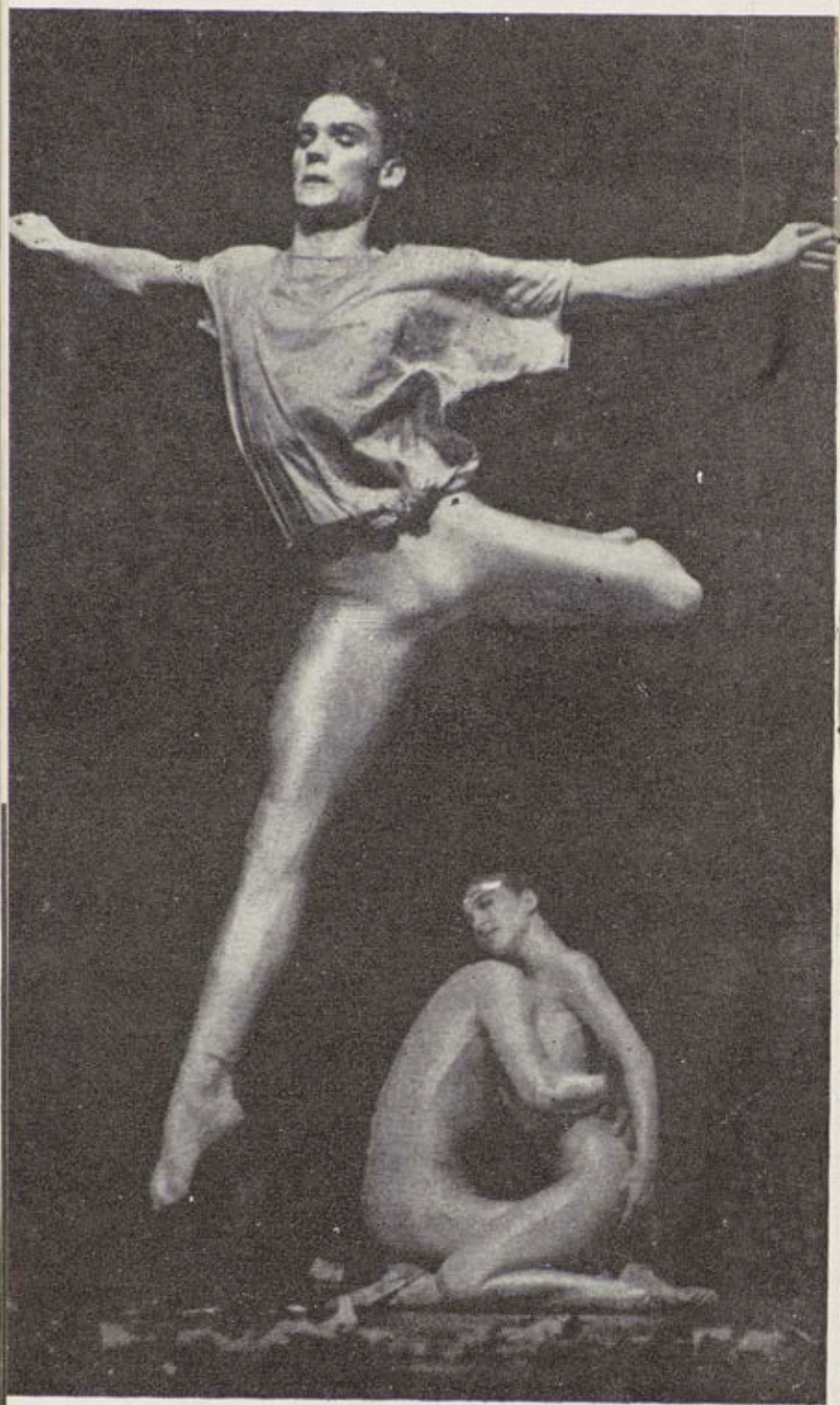
Inspicjent — URSZULA RYBICKA

Kierownik sceny — WIESŁAW NOWAK

Przerwa — 20 minut

OBSADA

Faust — Mistrz	— CZESŁAW BILSKI JAROSŁAW BIERNACKI ROMAN KOMASSA
Homunculus — jego uczeń	— ROMAN KOMASSA TOMASZ JAGODZIŃSKI ARTUR LEWANDOWSKI
Mefista	— EWA WYCICHOWSKA HANNA HADRYCH
Mefisto	— JAROSŁAW BIERNACKI CZESŁAW BILSKI PIOTR CHOJNACKI
Małgorzata	— LILIANA KOWALSKA EWA WYCICHOWSKA MAŁGORZATA ZALEJSKA
Helena	— MALWINA POLESZAK LIDIA GULIŃSKA MAŁGORZATA MARCINKOWSKA
Parys	— ARTUR LEWANDOWSKI TOMASZ JAGODZIŃSKI ARKADIUSZ GOŁYGOWSKI
Diabolica, Angelus	— HANNA HADRYCH LIDIA GULIŃSKA MAŁGORZATA MARCINKOWSKA
Erichto - wiedźma	— KRZYSZTOF STARCZEWSKI KRZYSZTOF PABJAN CZYK JAROSŁAW BRZYSKI
Koczkodany	— PIOTR CHOJNACKI ANDRZEJ PŁATEK TOMASZ JAGODZIŃSKI JAROSŁAW SYCIK KRZYSZTOF PABJAN CZYK
Kreatury: smok	— KRZYSZTOF STARCZEWSKI KRZYSZTOF PABJAN CZYK
pająk	— MALWINA POLESZAK LIDIA GULIŃSKA
małpa	— PIOTR CHOJNACKI KRZYSZTOF PABJAN CZYK
wąż	— MAŁGORZATA ŚWITAŁA DOBROŚŁAWA GUTEK
niełoperz	— ARTUR LEWANDOWSKI TOMASZ JAGODZIŃSKI ARKADIUSZ GOŁYGOWSKI
kot	— MAŁGORZATA ŚLADYSZ LUCYNA WOJNOWSKA
pies	— JAROSŁAW BRZYSKI ADAM GRABARCZYK





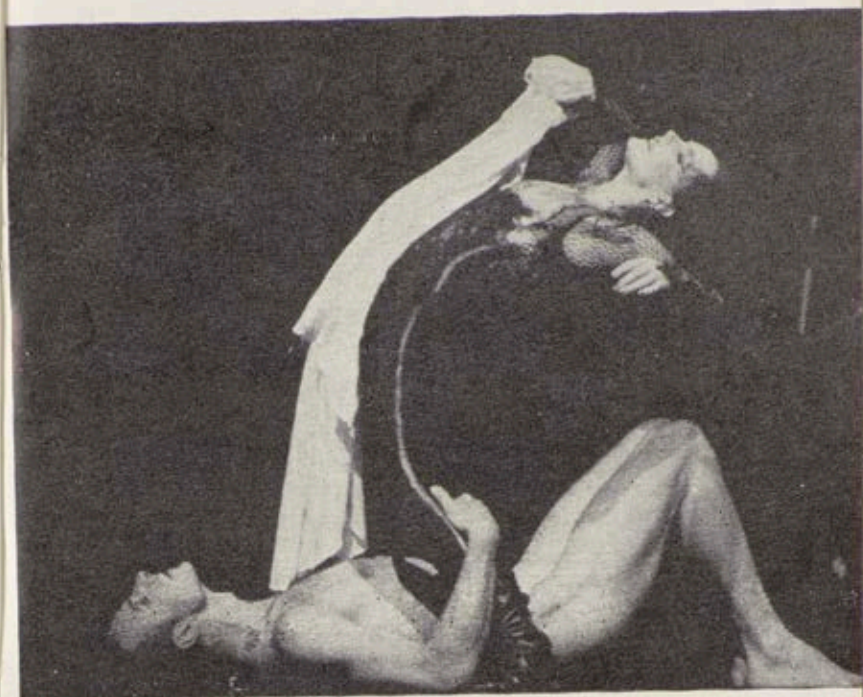
Za kulisami sceny przygotowania do spektaklu „Faust”. Autor przedstawienia czuje, że doszedł już do kresu swoich twórczych możliwości.

Praca z wykreowanym przez siebie tancerzem nie przynosi oczekiwanych efektów. Przeczuwa, że tylko za pomocą magii może dotrzeć do źródeł nowego poznania, tchnąć w tancerza coś, czego nie ma w nim obecnie. Mimo woli utożsamia się ze swoim bohaterem — Faustem i coraz bardziej przechodzi w nierealny świat swoich satańskich wyobrażeń.

Postacie oraz skojarzenia z jego życia, a także z jego baletu wywołują kolejne obrazy, które (podobnie jak legendarnego Fausta) prowadzą go drogą, na końcu której też znajduje śmierć, ale również i odkupienie.

EWA WYCICHOWSKA





FAUST goes rock

Rock-balet w dwóch częściach

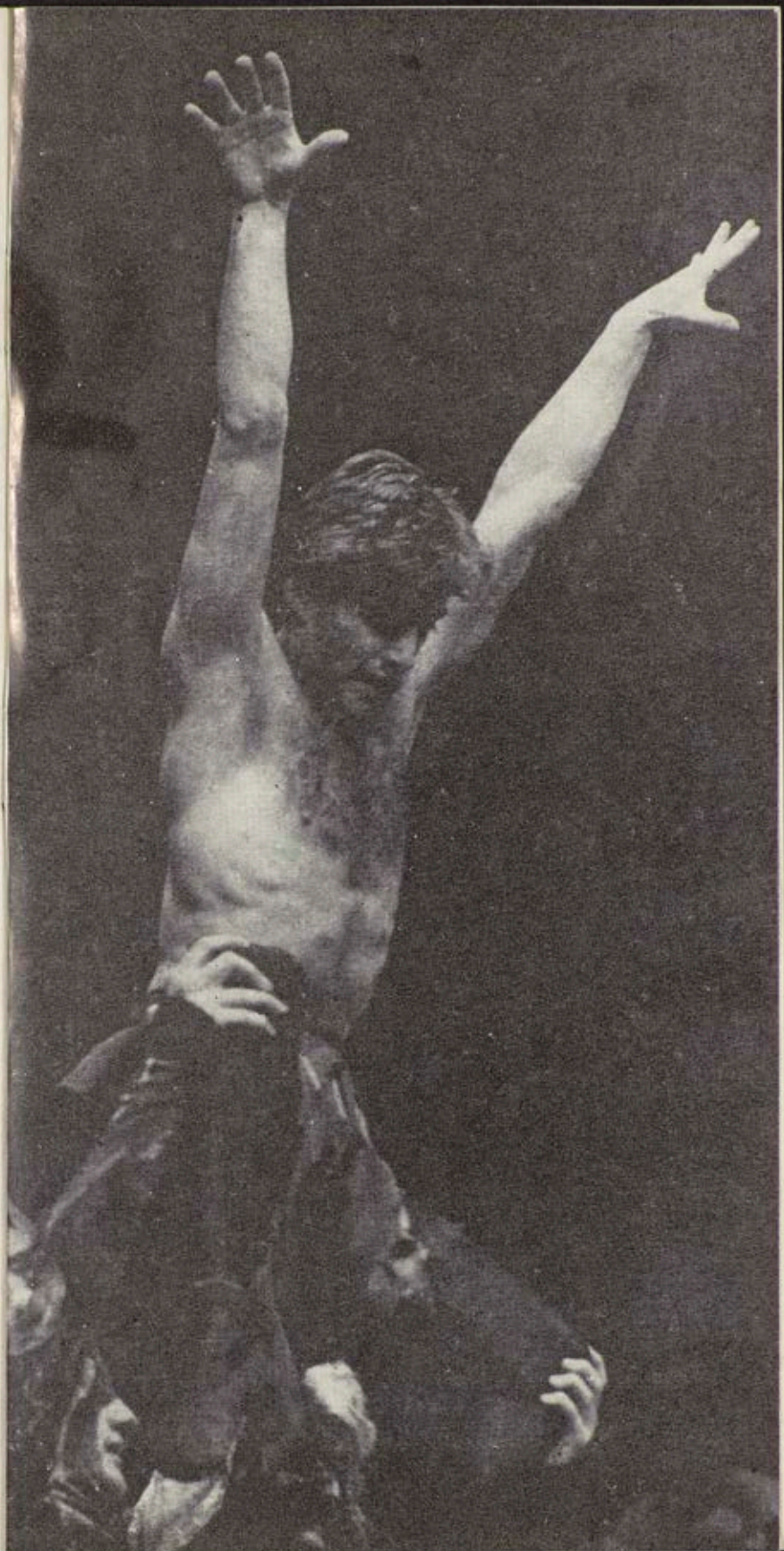
Część pierwsza

1. Prolog. Mistrz i jego uczeń
2. Znaki magiczne
3. Wywoływanie
4. Zaklinanie
5. Siedem kreatur szatana
6. Szaty Mefista. Dialog
7. Pakt

Część druga

1. Rytuał Erichtha
2. Małgorzata
3. Helena
4. Noc Walpurgii
5. Rozpacz
6. Śmierć
7. Potępienie Fausta
8. Epilog





SEZON 1986/87

Prapremiera światowa
Hannover 8 października 1986

PRAPREMIERA POLSKA
6 GRUDNIA 1986

W spektaklu wykorzystano modele z kolekcji
Domu Mody „TELIMENA” w Łodzi

Redakcja programu	— Tomasz Graczyk
Projekt graficzny	— Janina Dzikowska-Najder
Fotografie	— Maciej Hadrych Jacek Kopec
Redakcja techniczna	— Leszek Sochaczewski

Wydawca — Teatr Wielki w Łodzi
Nakład — 10 000 egz.
Cena — 60 zł

Druk: OD ul. Zielona 50 z. 320/87 n. 10.000 H-6/973

* * * * *
Co dwa tygodnie!

* * * * *

Puch muzyczny

ARTYKUŁY * ESEJE *
* RECENZJE koncertów • płyt •
przedstawień operowych • książek *
FELIETONY * WYWIADY *

Puch muzyczny



więcej wiedzieć



więcej słyszeć

Puch muzyczny

PRZEWODNIK PO ŻYCIU * *
* * MUZYCZNYM W KRAJU
I NA ŚWIECIE * * * * *

TEATR WIELKI W ŁODZI
Plac Dąbrowskiego, 90-249 Łódź
Telex 88 4500 TWL PL

Kasy Teatru czynne codziennie w godz. 12.00—19.00,
tel. 33-77-77, 33-99-60.

Przedsprzedaż biletów odbywa się codziennie z wyjątkiem
niedzieli i świąt na 15 dni naprzód. Bilety można rezer-
wować telefonicznie. Zamówienia zbiorowe przyjmuje
Biuro Obsługi Widzów, tel. 33-31-86, 33-99-60 w. 122.

