

TEATR Wielki  
W ŁODZI

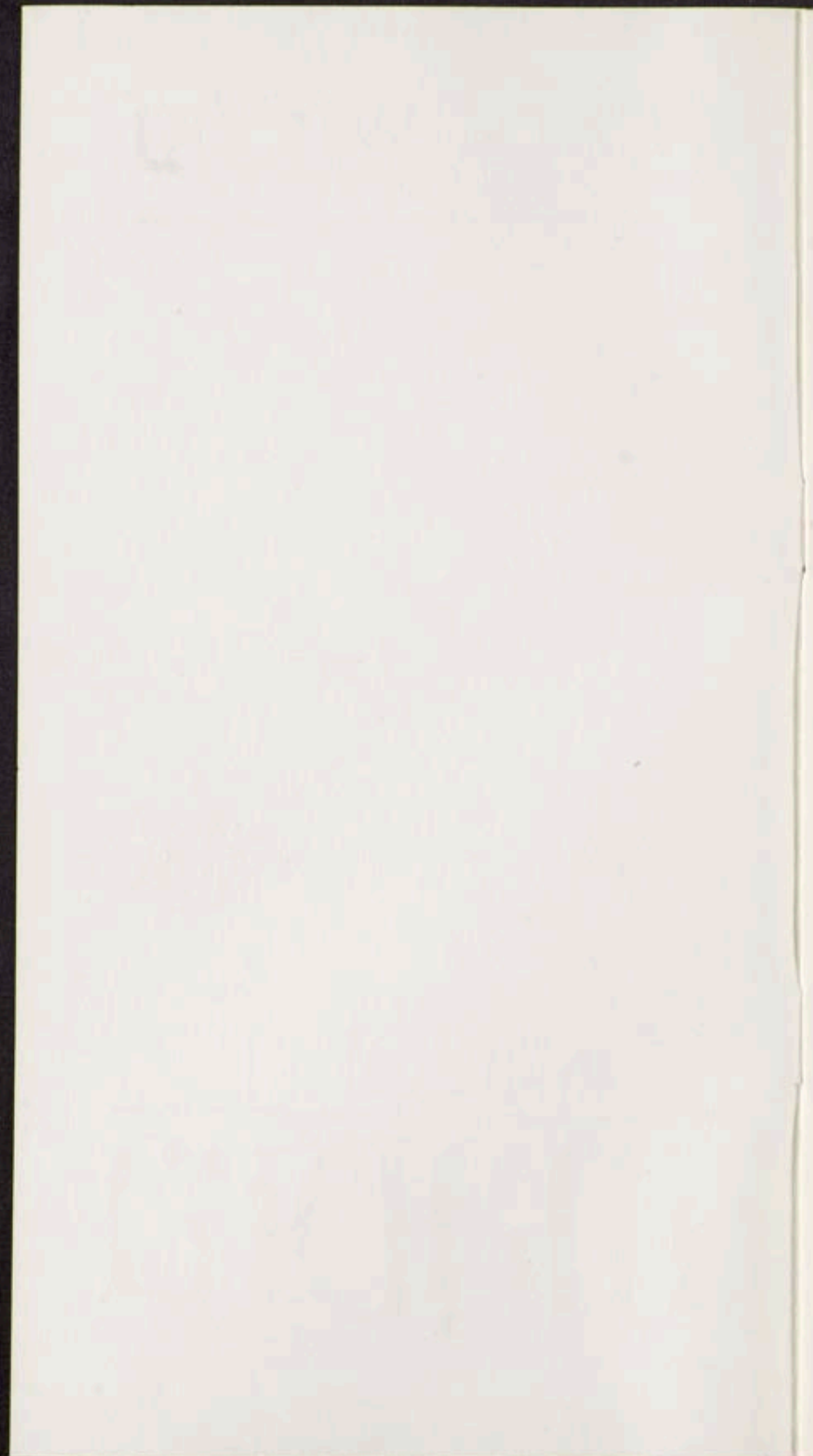
---

Cyfrowe Muzeum Teatru Wielkiego w Łodzi

CARL ORFF

---

mądra



Dyrektor naczelny  
SŁAWOMIR PIETRAS

SCENA KAMERALNA

CARL ORFF

# MĄDRA

(Die Kluge)

Opowieść o królu  
i mądrej niewieście

Tekst — kompozytor  
według baśni braci Grimm

Przekład — Jan Popiel,  
Stanisław Hibner

THE  
MAGAZINE

THE  
MAGAZINE

THE  
MAGAZINE

# MAGAZINE

THE  
MAGAZINE

THE  
MAGAZINE

THE  
MAGAZINE

THE  
MAGAZINE

Carl Orff jest niemieckim kompozytorem naszego stulecia przemawiającym muzycznym językiem, w którym rytm, melodia, dowcip i stylizacja ani trochę nie odbierają słuchaczowi przyjemności obcowania z muzyką prawie współczesną. Ale tylko prawie...

Należy do grona wybitnych kompozytorów, o których u nas częściej się mówi, niż słucha ich twórczości. W końcu lat pięćdziesiątych po raz pierwszy widziałem „Mądrą” Orffa w Operze Śląskiej z czarującą Polką Bukietyńską, zjawiskiem w polskiej wokalistyce anielskim i... kompletnie zapomnianym. Po kilkunastu latach spektakl ten na krótko znalazł się w Operze Poznańskiej, gdzie niedawno odbyła się również wspaniała premiera „Carmina burana” autorstwa Kołodzieja i Kujawy.

Nasz Teatr w czasach wodniczowskich wystawił „Księżyc”, który publiczność i artyści wspominają jako coś zupełnie wyjątkowego dzięki Drzewieckiemu i Pankiewiczowi, a także świetnym zespołom i solistom pod dyrekcją Bohdana Wodiczki.

Zrealizowanie dzisiejszego spektaklu „Mądrej” zaproponowałem młodzieży artystycznej w niekonwencjonalnej scenerii. Mamy szansę obejrzenia tego dzieła jako przykładu XX-wiecznej twórczości operowej pełnej mądrości, głębi, pogody i piękna. Również takie spektakle potrzebne są bywalcom naszej sceny...

Stanisław Pietras

## CARL ORFF (1895—1982)

Niemiecki kompozytor, pedagog i dyrygent.

Urodzony w Monachium, kształcił się w tamtejszej Akademii Muzycznej, po czym prywatnie uzupełniał studia u Henryka Kamińskiego. W latach 1915—1920 działał jako dyrygent kolejno — w Monachium, Mannheimie i Darmstademie; w 1924 roku stał się współzałożycielem opartej na nowych zasadach kształcenia szkoły gimnastyki, tańca i muzyki. Od 1950 roku prowadził mistrzowską klasę kompozycji w Monachium. Swoją twórczość symfoniczną i kameralną powstałą przed 1935 rokiem praktycznie wycofał z estrad, poświęcając się odtąd kształtowaniu nowych zasad teatru muzycznego. Charakterystyczną ich cechą było nawiązanie do pierwotnych elementów muzyki: rytmu (na ogół ostinatowego, prostego) i deklamacji; łączył też — wzorem średniowiecznego teatru ludowego — muzykę, taniec, poezję, grę aktorską w jeden integralny spektakl, zazwyczaj archaizowany (i muzycznie, i tekstowo; niektóre z jego dzieł pisane są do tekstów łacińskich lub starogreckich). Instrumentował go barwnie i — zazwyczaj — bogato, z pierwszoplanową rolą instrumentów perkusyjnych. Najważniejsze dzieło Orffa to *Tryptyk teatralny* (*Carmina burana*, 1937; *Catulli carmina*, 1943; *Trionfo di Afrodite*, 1953) i jednoaktowa opera *Mądra* (1943), ponadto muzyczna baśń *Księżyc* (1939), *Antygona* (1949), *Edyp Tyran* (1959), *Prometeusz* (1968). Do repertuaru wielu scen weszły również jego opracowania oper Claudia Monteverdiego: np. *Orfeusz* (1928 i 1940), *Arianne* (1940).

Lucjan Kydryński,  
*Opera na cały rok*  
*Kalendarium*,  
PWN, 1989

ZYŁ SOBIE NIEGDYŚ VBOGI WIEŚNIAK  
... MIAŁ TYLKO MAŁĄ CHATKĘ  
I JEDYNĄ CÓRKĘ ...



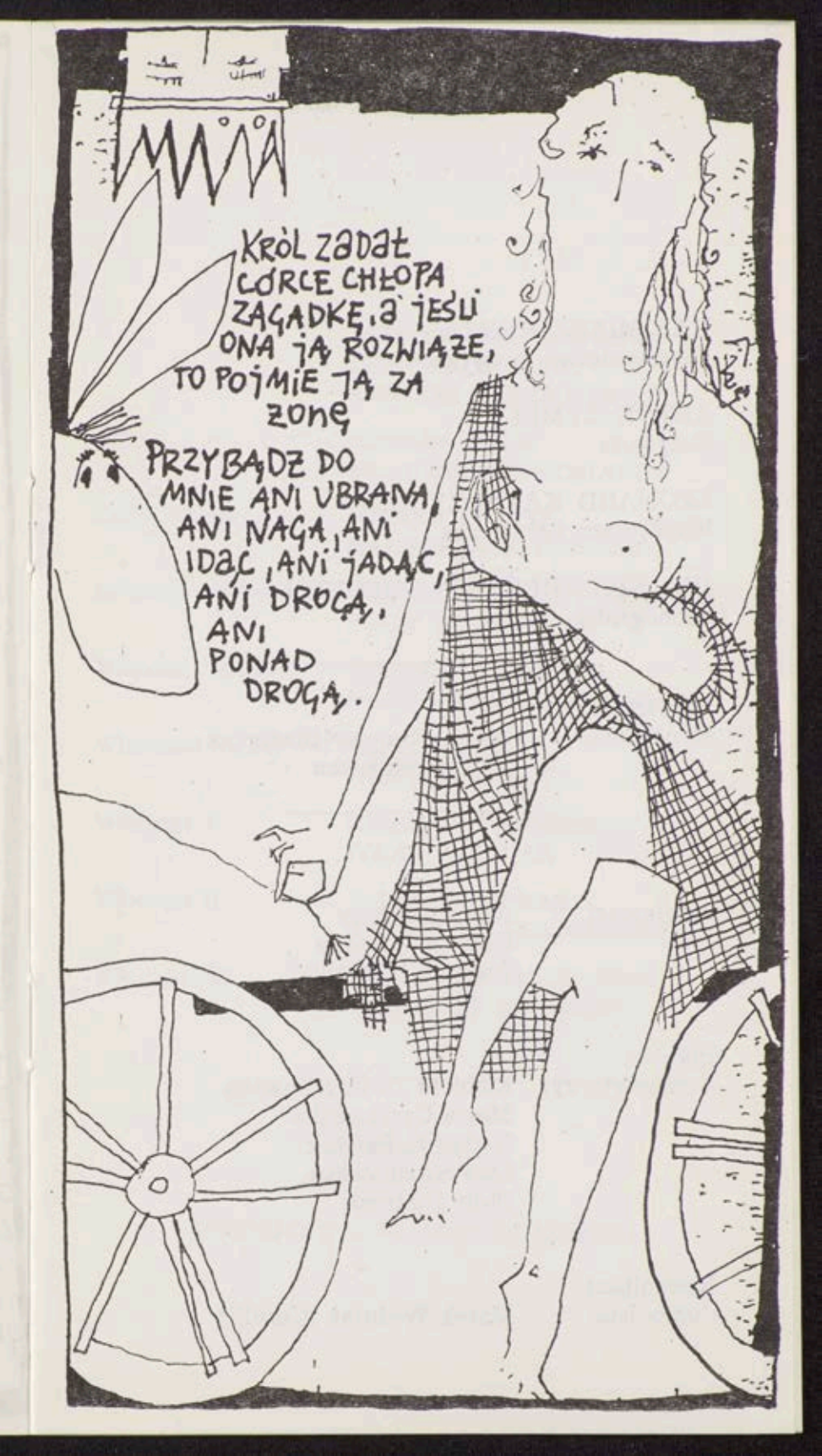
... KIEDY JUŻ ZAORALI  
PRAWIE CAŁE POLE (KTÓRE  
OTRZYMAŁI OD KRÓLA)  
ZNALEZLI W ZIEMI  
MOZDZIERZ ZE  
SZCZEREBO ZŁOTA

## TREŚĆ LIBRETTA

Król, zachwycony mądrością córki prostego chłopa, pojmuje ją za żonę, ale owa mądrość, która tak go zachwycała, wkrótce staje się powodem jego irytacji. Nakazuje żonie opuścić zamek, pozwalając jej zabrać ze sobą tylko jedną skrzynię — z tym, do czego na zamku najbardziej przywiązało się jej serce. Mądra daje więc królowi środek nasenny, śpiącego ładuje do skrzyni i — zabiera do swej chaty. Raz jeszcze oczarowany jej rozumem, władca przywraca żonę do łask.

*Lucjan Kydryński,  
Opera na cały rok,  
PWM, 1989*





KRÓL ZADĄŁ  
CÓRCIE CHEOPA  
ZAGADKĘ, A JEŚLI  
ONA JĄ ROZWIĄŻE,  
TO POJMIE JĄ ZA  
ZONĘ

PRZYBĄDZ DO  
MNIE ANI UBRANA,  
ANI NAGA, ANI  
IDĄC, ANI JADĄC,  
ANI DROGĄ,  
ANI  
PONAD  
DROGĄ.

## REALIZATORZY

KAZIMIERZ KRYZA  
Kierownictwo muzyczne

ARTUR ŻYMEŁKA  
Reżyseria

LEONARD KATARZYŃSKI  
Współpraca reżyserska

IVA SZCZERBIŃSKA-GUEGUEN  
Scenografia

---

Asystentki  
scenografa: Bożena Smolec-Błaszczyk  
Ewa Woskowska

---

Inspicjenci: Alicja Derkacz  
Urszula Rybicka  
Andrzej Koperwas

Pianiści  
korepetytorzy: Elżbieta Zwierzchowska  
Maria Czerkawska  
Nadieżda Pawlak  
Ewa Szpakowska  
Piotr Pietrzak

Konsultant  
iluzjonista: Marek Woźniak (Corelli)

## OBSADA

- Król — ANDRZEJ KOSTRZEWSKI  
ZENON KOWALSKI  
ANDRZEJ NIEMIEROWICZ
- Chłop — TOMASZ FITAS  
WŁADYSŁAW PODSIADŁY
- Córka chłopca — JOANNA CORTÉS  
MAŁGORZATA PAWLAK
- Strażnik więzienia — TOMASZ KAMIŃSKI (Akad. Muz.)  
PIOTR MICIŃSKI
- Właściciel oślicy — KRZYSZTOF DYTUS  
RYSZARD WRÓBLEWSKI
- Właściciel mulicy — RAFAŁ SONGAN  
JAROSŁAW WĄSIK
- Włóczęga I — WIESŁAW PIETRZAK  
JERZY WOLNIAK
- Włóczęga II — TADEUSZ JĘDRAS  
KRZYSZTOF LESZCZYŃSKI
- Włóczęga III — LEONARD KATARZYŃSKI  
KAZIMIERZ KOWALSKI
- 

## ORKIESTRA

DYRYGENT — KAZIMIERZ KRYZA

## „MĄDRA” ORFFA

Carl Orff unika wyraźnego określenia mianem baśni swego utworu, opartego na „Opowieści o królu i jego mądrej żonie”, zaczerpniętej z niemieckich „Baśni dziecięcych i domowych” braci Grimm. Z pierwowzoru zapożyczył bowiem jedynie główny wątek dzieła — historię córki chłopca, która dzięki swej mądrości potrafiła rozwiązać zagadki postawione przez Króla i zaważnąć jego sercem, doprowadzić do wydania sprawiedliwego wyroku w niebywałym sporze o własność źrebięcia, wreszcie oczyścić się z zarzutu nielojalności wobec Króla i odzyskać jego miłość. Orff wzbogacił „Mądrą” o drugi, równoległy wątek, w którym oszust, złodziej i trzej Włóczędzy są postaciami burleski. Wątek ten jest echem pierwszego. Koncepcji dwóch wątków odpowiada idea inscenizacyjna. Zgodnie z zamysłem Orffa akcja baśni powinna się rozgrywać na scenie głównej, podczas gdy postaci burleski zapełniają proscenium. Ten pomysł konstrukcyjny ma wymowę symboliczną: z nizin wznosi się ku górze tron Mądrej — piękny symbol mitu wiecznej kobiecości.

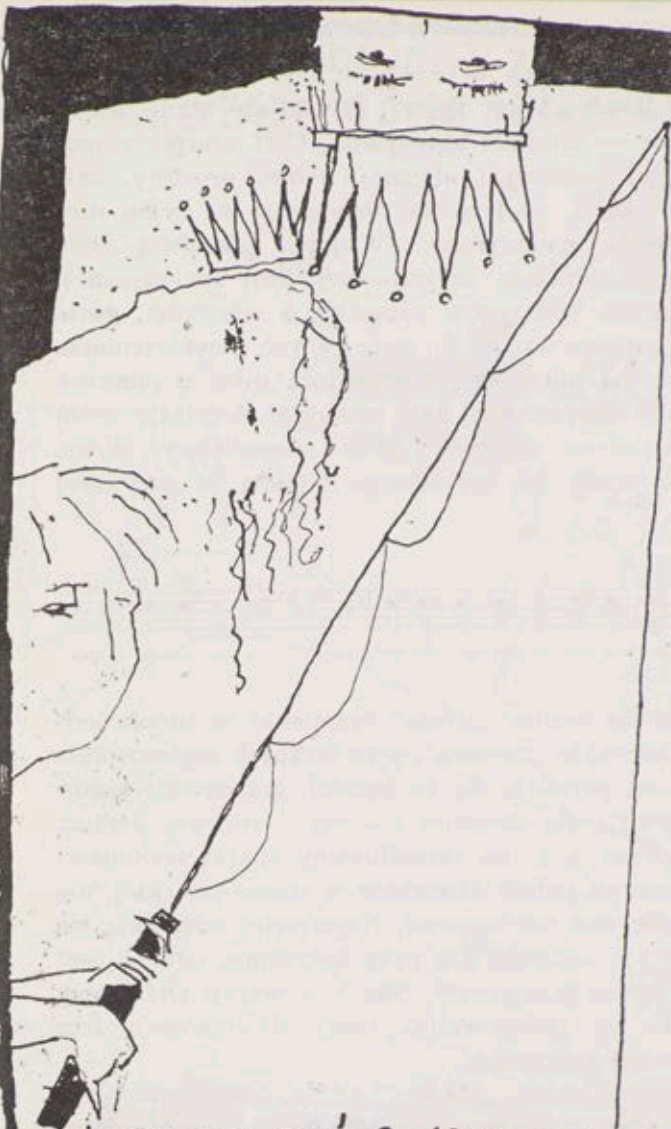
Dzieło jest przepojone pogodną zadumą, refleksją nad światem, w którym przeciwności losu i ludzkie złudzenia przeplatają się ze sobą, nad światem, gdzie nawet królowie, ustanawiający prawa, mylą się niekiedy i wówczas okazuje się, że rację mają łotrzykowie, którzy głoszą, iż:

„Fides — jej nie dano żyć,  
Justitia — źle jej musi być,  
Pietas — padła już w proch,  
Humilitas — skarży się: Och!” \*

Tekst utworu, utrzymany w stylu powieści łotrzykowskiej z wplecionymi weń sentencjami, świadczy — podobnie jak wcześniejsza o kilka lat opera „Księżyc” (oparta również na baśni Grimmów) o literackich zamiłowaniach Orffa do baśniowego świata, gdzie dobro łatwo odróżnić od zła, gdzie czytelny morał lub przewrotna pointa stanowią nieodzowne przesłanie dzieła.

---

\* *Fides* (łac.) — wierność, *justitia* — sprawiedliwość, *pietas* — zgodna z powinnością miłość, *humilitas* — pokora.

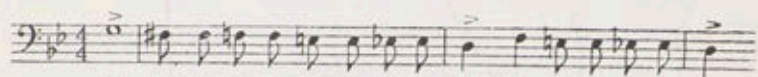


KRÓL POSŁAŁ GONCZA, ABY  
SIĘ DOWIEDZIAŁ, CO ROBI TEN  
DZIWNY CZŁOWIEK ...

A CHŁOP NA TO:

JESLI DWA WOŁY MOGĄ,  
URODZIC ŻREBIĘ, TO JA  
MOGĘ W PIASKU  
RYBY ŁOWIĆ.

Muzyka „Mądrej” jest jasna i czysta, ale też — kiedy to konieczne — zimna i agresywna. Orff czerpie z motywów pieśni ludowej i ulicznej, pełnej prostoty, naiwności i lekkości. Najczęściej występują tu tylko nieśmiałe zwroty melodyczne. Wyjątek stanowią dwa fragmenty o wyraźnie zarysowanej linii melodycznej: śpiewana przez Włóczęgów piosenka o wierności, gdzie melodia stopniowo wznosi się w kolejnych powtórzeniach, oraz oryginalna kołysanka, nasuwająca myśl o piosence dziecięcej. O charakterze linii wokalne decyduje rytm o zróżnicowanym metrum, silnie akcentujący słowa. Przykładem może tu być skarga Chłopa w pierwszej scenie:



O, gdy-bys swo-jej cór ce wierzyć chciał! O, gdybys wierzyć chciał

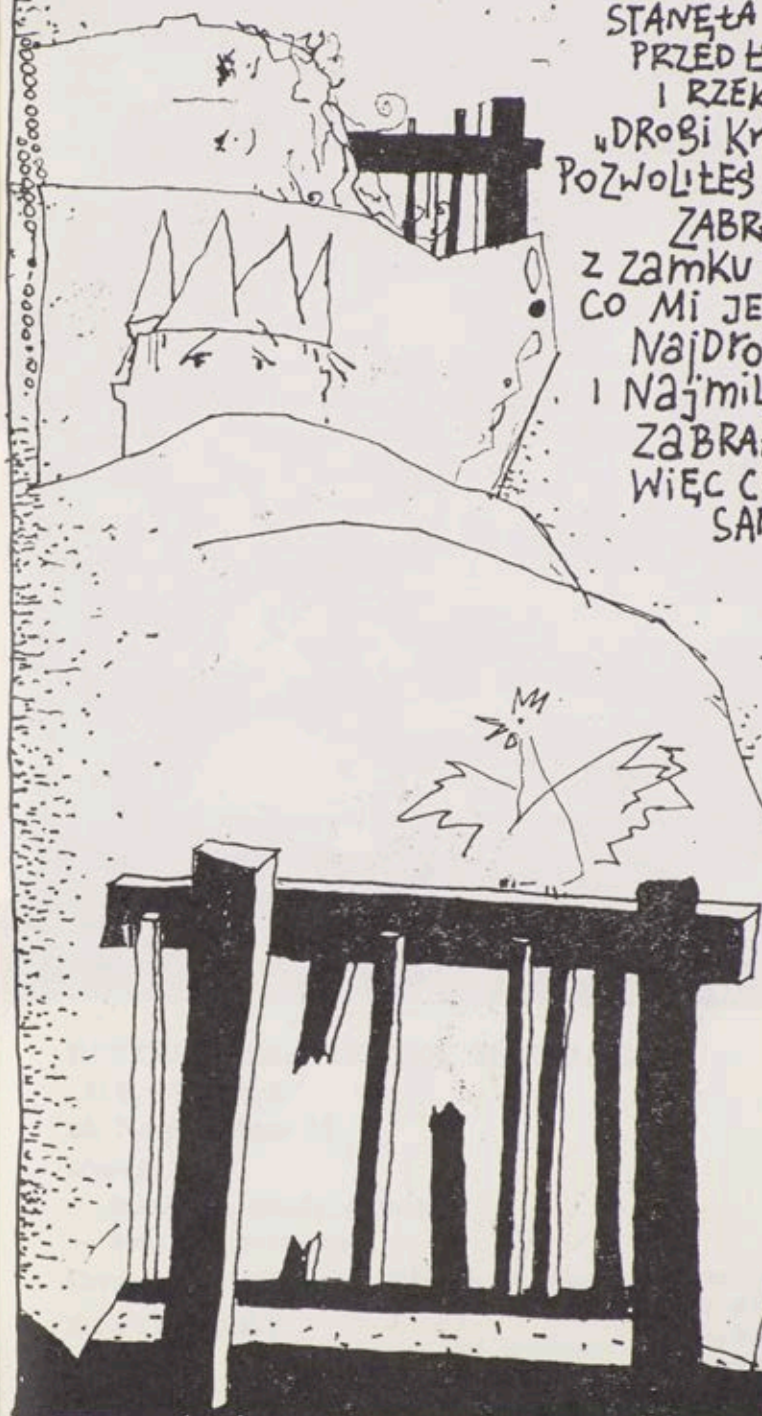
Orkiestra ma bardzo „proste” brzmienie, w istocie jednak jest niezwykle „złożona”, a to wskutek zastosowania rozbudowanej perkusji. Są tu kołatki, grzechotki, kastaniety, odzywają się dzwonki i dzwony rurowe. Jednak nawet wówczas, gdy ten rozbudowany aparat wykonawczy rozbrzmiewa pełnią dźwięków w scenie pijackiej, nie przeradza się ona we wrzawę. Najczęściej odzywają się małe grupy, a niekiedy, jak przy kołysance, dźwięk jest delikatny, wręcz przejrzysty. Siła kompozycji Orffa leży bowiem nie w potęgowaniu masy dźwiękowej, lecz w umiejętności rezygnacji.

Zastosowanie wobec „Mądrej” Orffa miana opery nie oddaje w pełni charakteru dzieła. Jest to raczej pełna uroku alegoria, refleksyjna i żartobliwa, prosta i zarazem wyrafinowana — pogodny teatr muzyczny rozpisany na sceny mówione i śpiewane.

Ernst Krause,  
Oper von A—Z,  
Lipsk, 1962

KIEDY SIĘ KRÓL OBUDZIŁ ZAPYTAŁ:  
"O BOŻE, GDZIE JESTEM?"

ŻONA  
STANEŁA  
PRZED ŁOŻEM  
I RZEKŁA:  
"DROBI KRÓL,  
POZWOLĘS MI  
ZABRAĆ  
Z ZAMKU TO,  
CO MI JEST  
NAJDROŻSZE  
I NAJMILSZE,  
ZABRAŁAM  
WIĘC CIEBIE  
SAMEGO."



7  
K

SEZON 1990/91

PREMIERA 1 MARCA 1991

W programie wykorzystano rysunki RYSZARDA KAJI  
do baśni braci Grimm „Mądra wieśniaczka”.

Redakcja programu — Elżbieta Włodarczyk  
Redakcja techniczna — Leszek Sochaczewski

Wydawca  
TEATR WIELKI W ŁODZI  
Nakład — 2000  
Cena — 4000.—





## RESTAURACJA TEATRU WIELKIEGO

„ORFEUSZ”

ul. Narutowicza 43

oferuje:

— śniadania, obiady, kolacje

— bankiety, przyjęcia

Czynna codziennie w godzinach 12.00—24.00

Zapraszamy

\*\*\*\*\* ..  
**Co dwa tygodnie!**

\*\*\*\*\*

**puch muzyczny**

ARTYKUŁY \* ESEJE \*  
\* RECENZJE koncertów • płyt •  
przedstawień operowych • książek \*  
FELIETONY \* WYWIADY \*

**puch muzyczny**



**więcej wiedzieć**



**więcej słyszeć**

**puch muzyczny**

PRZEWODNIK PO ŻYCIU \* \*  
\* \* MUZYCZNYM W KRAJU  
I NA ŚWIECIE \* \* \* \* \*

TEATR WIELKI W ŁODZI

Plac Dąbrowskiego, 90-249 Łódź

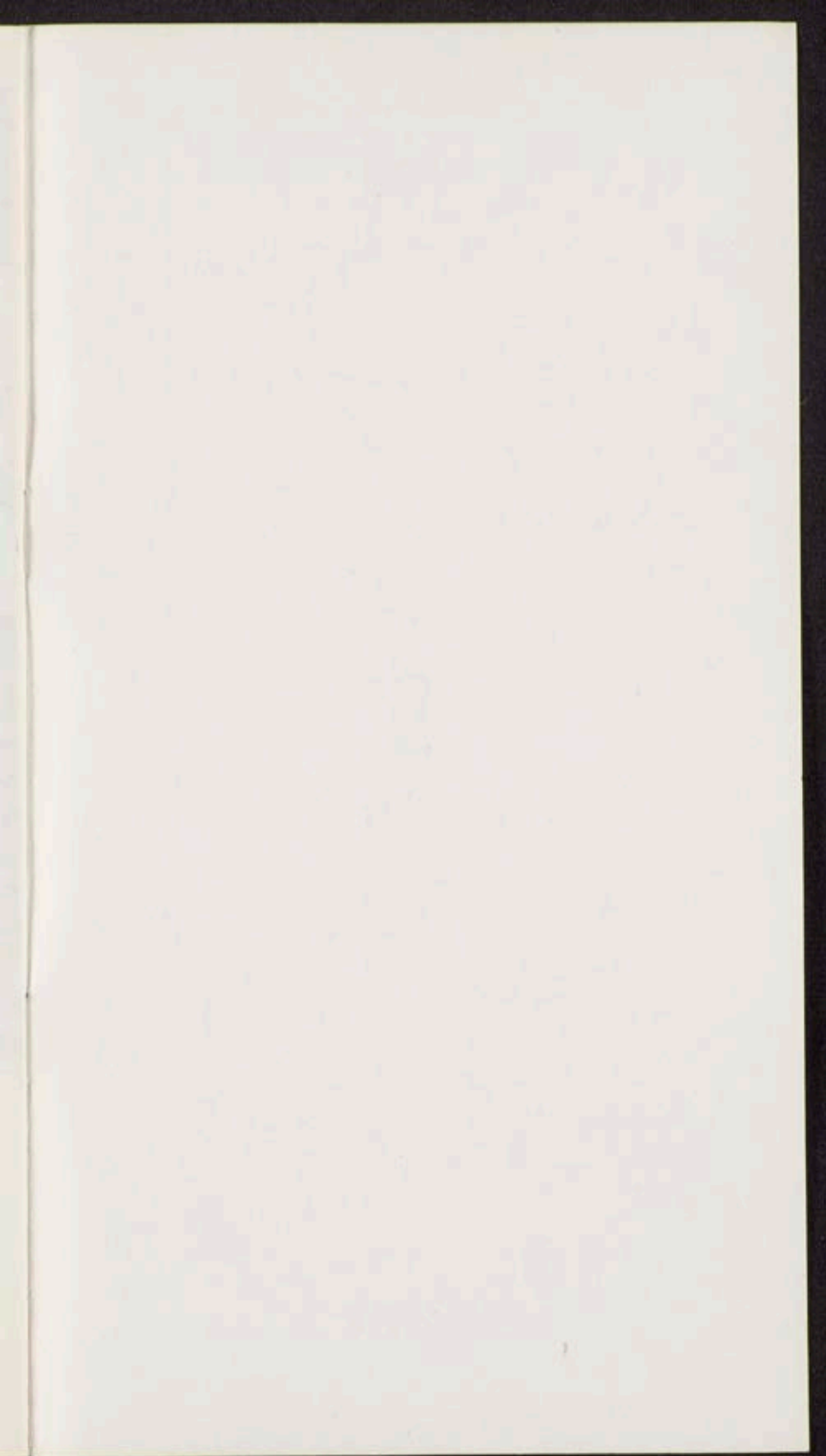
Kasy Teatru czynne codziennie w godz. 12.00—19.00

tel. 33-77-77, 33-99-60

Przedprzedaż biletów odbywa się codziennie z wyjątkiem niedziel i świąt na 15 dni naprzód.

Bilety można rezerwować telefonicznie.

Zamówienia zbiorowe przyjmuje Biuro Obsługi Widzów,  
tel. 33-31-86, 33-99-60 w. 122



卍